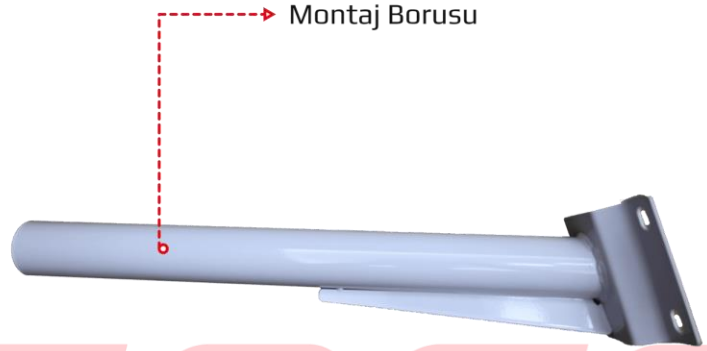


KUTUDAN ÇIKANLAR:

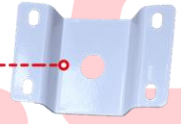


→ **EMENEC ESA-1200**
Solar Bahçe ve Sokak Aydınlatması



→ Montaj Borusu

→ Montaj Borusu arka parçası
(Direğe Montaj)



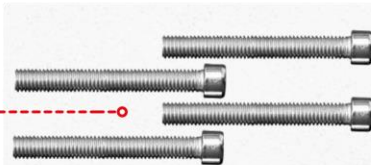
→ Uzaktan Kumanda

→ Uzaktan Kumanda Pilleri



→ Altıgen Anahtarlar

→ Uzun Cıvatalar
(Direğe Montaj)



→ Vidalar ve Pulları



→ Çelik Dübeller
(Duvara Montaj)



1. KURULUM



ESA-1200 montaj borusu kullanılarak duvara veya direğe takılabilir.



ESA-1200'ün üzerindeki 4 adet vidayı çıkartın ve üstteki parçayı alın. Sonra montaj borusunu yerleştirin ve az önce çıkartmış olduğunuz parçayı takıp, 4 vidayı sağlam bir şekilde sıkın.



NOT: Montaj yüksek bir yerde olacağı için, ESA-1200'ün montajını yapmadan önce üzerindeki Açma/Kapama (ON/OFF) düğmesinden ESA-1200'ü açın. Açıldığından emin olmak isterseniz, ESA-1200'ü Açma/Kapama düğmesinden karanlık bir ortamda açın. ESA-1200 karanlık ortamda otomatik olarak yanacaktır. Karanlık ortamdan ayrıldığınızda ESA-1200 otomatik olarak sönecek ve sonrasında hava karardığında tekrar otomatik olarak yanacaktır.



1.1. DUVARA KURULUM

- Duvara 4 adet delik açın. Deliklerin doğru ve gerektiği yerlere açılmasını sağlamak için, montaj borusunu kullanmanızı ve deliklerini üzerindeki deliklere göre işaretlemenizi tavsiye ederiz.
- Daha önce lamba ile birleştirmiş olduğunuz montaj borusunu duvara delmiş olduğunuz deliklere denk gelecek şekilde tutun ve çelik dübelleri montaj borusunun deliklerinden geçecek şekilde duvardaki deliklerin içine doğru geçirin. Son olarak çelik dübelleri altıgen anahtar ile sıkarak sabitleyin.



1.2. DİREĞE KURULUM

- Daha önce lamba ile birleştirmiş olduğunuz montaj borusunu direğin takmak istediğiniz yerine tutun, arkasına montaj borusunun arka parçasını takın ve uzun cıvataları altıgen anahtar ile sıkarak sabitleyin.



2. UZAKTAN KUMANDA



Kumandayı kullanmadan önce ESA-1200'ü üzerindeki Açma/Kapama butonundan açın



ON/OFF

KAPAMA

OFF

ON

AÇMA

PARLAKLIK 100%

100%

PARLAKLIK 50%

50%

75%

PARLAKLIK 75%

PARLAKLIK 25%

25%

SENSÖR MODU

2 SAAT SÜREKLİ AÇIK
SONRA SENSÖR MODU

2H+

3H+

3 SAAT SÜREKLİ AÇIK
SONRA SENSÖR MODU

4 SAAT SÜREKLİ AÇIK
SONRA KAPALI

4H

6H

6 SAAT SÜREKLİ AÇIK
SONRA KAPALI

== SÜREKLİ AÇIK MODU ==
PİLİ YETTİĞİ KADAR YANAR
(KARANLIK ORTAMDA).
IŞIK SEVİYESİ PİL SEVİYESİ
DÜŞTÜKÇE DÜŞEBİLİR.

EMENEC



- ❶ Kurulduğunda güneş panelinin yukarıya baktığından emin olun.
- ❷ Yeterli güneş ışığı almasını sağlamak için, güneş panelinin binalar veya ağaçlar tarafından engellenmemesi gerekir.
- ❸ Güneş paneli sadece doğru şekilde kurulduğunda en iyi şarj etkisine ulaşabilir.
- ❹ Lambayı sökmeyin veya açmayın; zira bu durumda garantisi geçersiz hale gelecektir.
- ❺ Lütfen en az 3 ayda bir güneş paneli yüzeyindeki oluşacak tozları yumuşak bir bez kullanarak temizleyin.

EMENEC



Herhangi bir sorunuz veya öneriniz olduğunda lütfen aşağıdaki adresimize E-Posta göndererek bizimle iletişime geçmekten çekinmeyin. Her zaman buradayız ve yardımcı olmaktan mutluluk duyarız.



destek@emenec.com.tr